

La delincuencia en la zona de Santa Fe (CDMX): ¿Ineficacia colectiva estructural u oportunidades criminales?

Por: Carlos J. Vilalta*

Para: Seminario Internacional “Centros urbanos y barrios cívicos. Hacia una gestión integral de la seguridad”

Organizado por: Ministerio del Interior y Seguridad Pública (Chile) -
Subsecretaría de Prevención del Delito

Santiago de Chile, Diciembre 2016

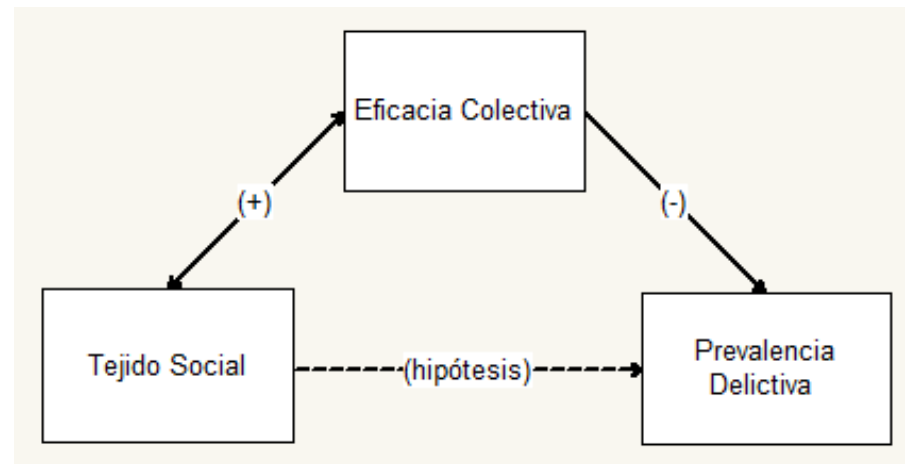
*Profesor Investigador
División de Administración Pública (DAP)
Centro de Investigación y Docencia Económicas (CIDE), CDMX
Correo: carlos.vilalta@cide.edu

¿Por qué la pregunta?

- Contexto político:
 - Desde 2014 contamos con un programa nacional de prevención del delito (PRONAPRED)
 - La narrativa oficial (Discurso de toma de posesión presidencial 1/12/2012):
 - “... Estoy convencido que el delito no sólo se combate con la fuerza. Es imprescindible que el Estado emprenda un esfuerzo integral para **reconstruir el tejido social**... He instruido... para la creación de un Programa Nacional de Prevención del Delito.... será un programa transversal que involucrará a todas las dependencias Federales en acciones para combatir las adicciones, rescatar los espacios públicos y promover proyectos productivos, entre muchas otras acciones y programas que habremos de desarrollar para alcanzar este objetivo”.
- Impacto en la opinión pública: muy positivo
- Inversión total 2013-2016: 9,871 millones de pesos (493 MDD)
- Indicador clave: tasa nacional de prevalencia delictiva (?)
- ¿Impacto en su objetivo?: a la fecha desconocido; la evidencia es principalmente anecdótica
- PPEF 2017: el programa se queda sin el subsidio y se asignan 140 millones de pesos a la Subsecretaría de Prevención y Participación Ciudadana

¿Por qué la pregunta?

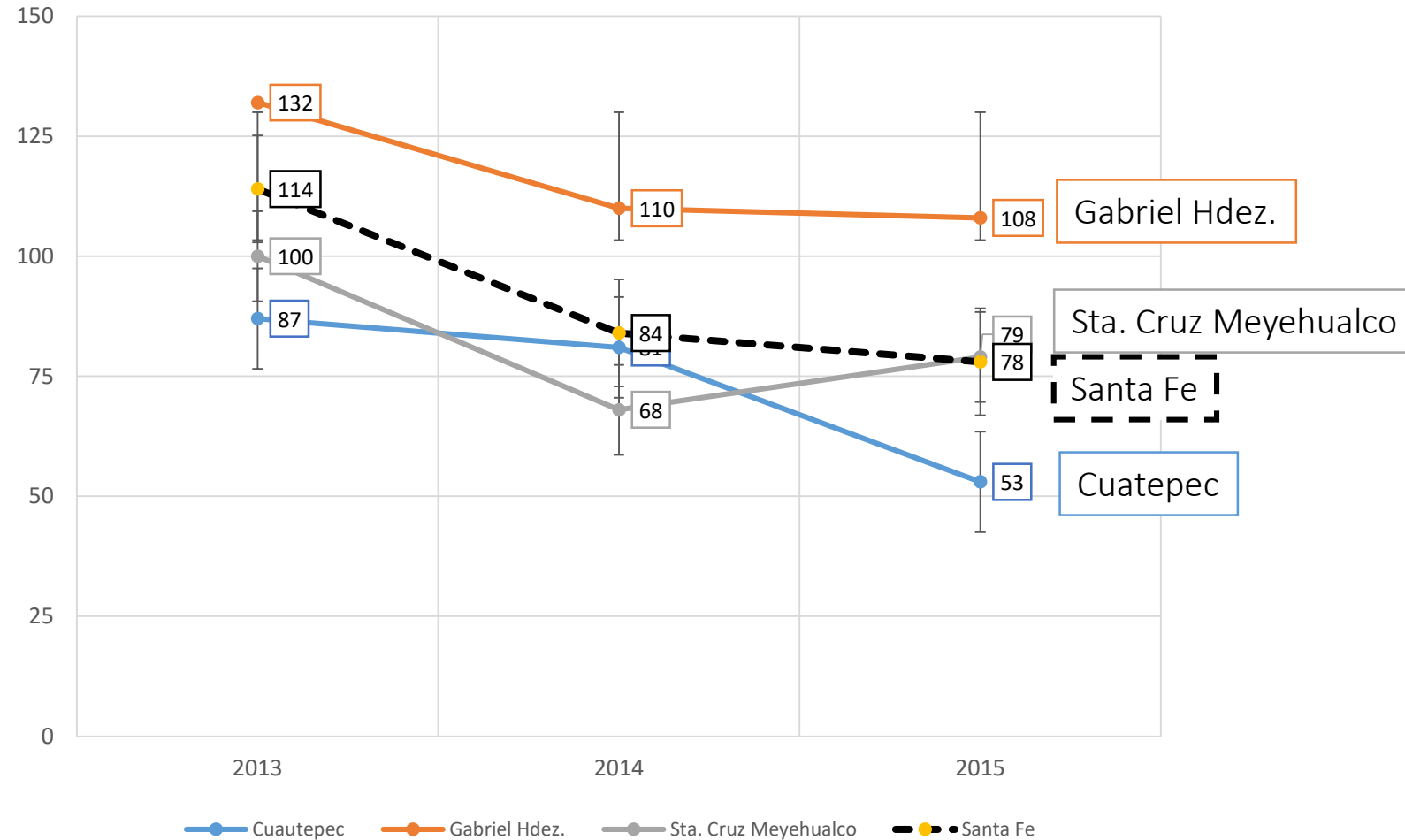
- ¿Contexto apolítico:
 - La ecuación parece simple: la VD es la Prevalencia Delictiva y la VI es el Tejido Social, mediada por la variable Eficacia Colectiva.



- Pregunta básica: ¿esa es la mejor ecuación?
- En términos pragmáticos y dialécticos: ¿en qué exactamente debemos invertir?... ¿y en dónde debemos invertir?
 - ¿En promover la **eficacia colectiva** o en reducir la **oportunidad criminal**?

¿Qué es una zona prioritaria para prevención?

- **Santa Fe NO** es un polígono prioritario para la implementación de políticas de prevención social, pero SI sufre de una **alta incidencia delictiva**



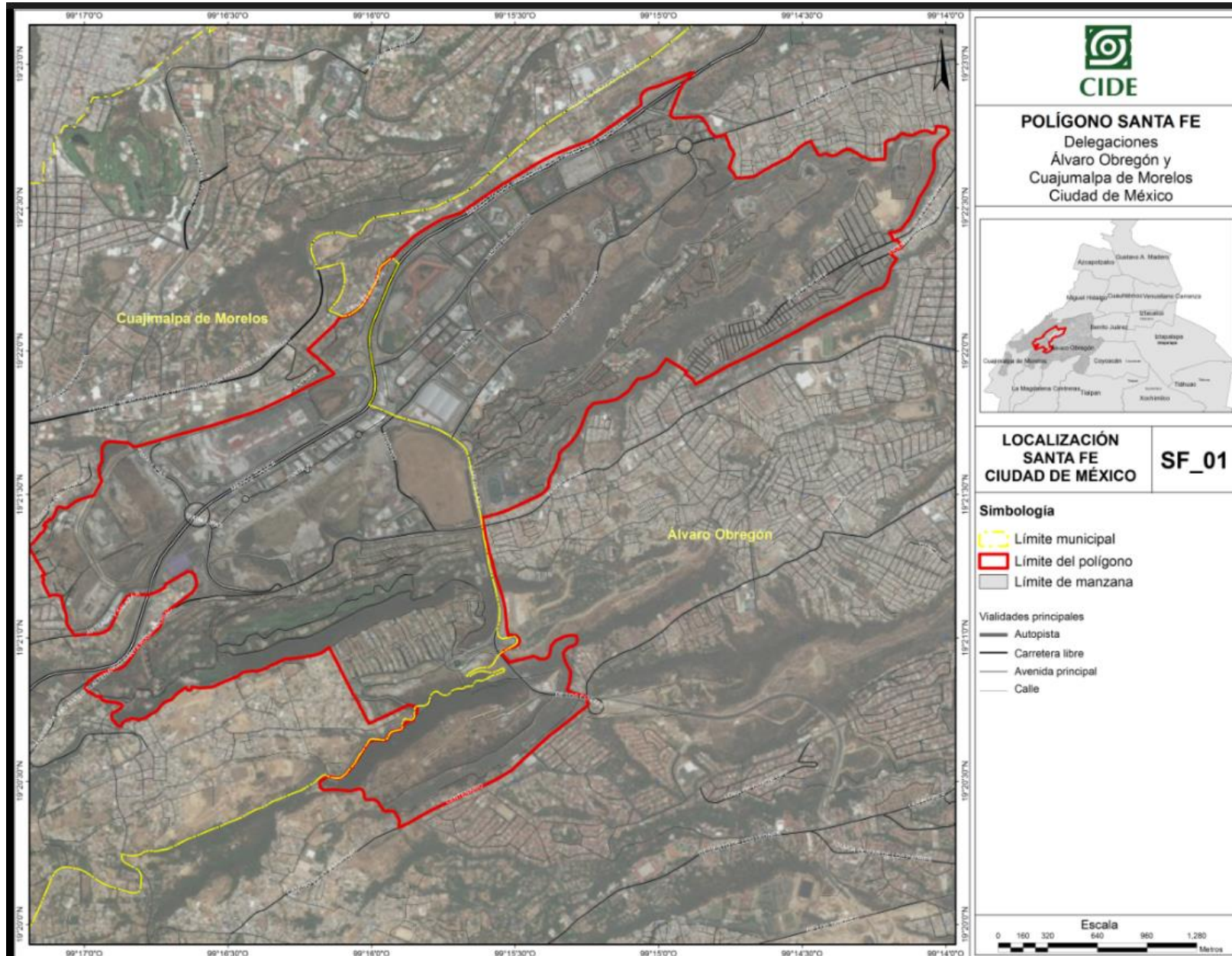
Buscando ser lo más efectivos

- Si lo que se busca es reducir el delito...
- Uno se preguntaría:
 - ¿Qué impacta más en reducir el delito?
 - ¿Es un problema de eficacia colectiva o de oportunidades criminales? ¿O ambas cosas?
 - Y si es de ambas cosas: ¿de qué factores o función de qué variables exactamente?
- Para responder las preguntas anteriores, utilizo el caso de una zona de muy rápida urbanización y alta incidencia delictiva, pero que no es considerada como zona prioritaria para la prevención social: la zona de Santa Fe en la CDMX

¿Qué es Santa Fe (CDMX)?

- Inició como una utopía
 - Vasco de Quiroga funda el pueblo de Santa Fe en 1537 inspirado en la idea de Utopía de Tomás Moro para proteger a los indígenas de la zona
- Se ha desarrollado rápidamente desde principios de los noventa del siglo pasado
- Es una zona comercial y residencial de alto ingreso
 - Población de día: 265 mil
 - Pob. residente (2015): 35 mil
 - Pob. visitante (2015): 115 mil empleados + 15 mil estudiantes + 100 mil visitantes
 - Estructura:
 - +150 corporativos (HQ), 6 universidades, 6 centros comerciales, 15 hoteles, +120 restaurantes, 2 hospitales, etc.

Localización de Santa Fe (CDMX)



Santa Fe: tipos de delitos

- Entre los delitos definidos por la SSPDF como de “alto impacto”

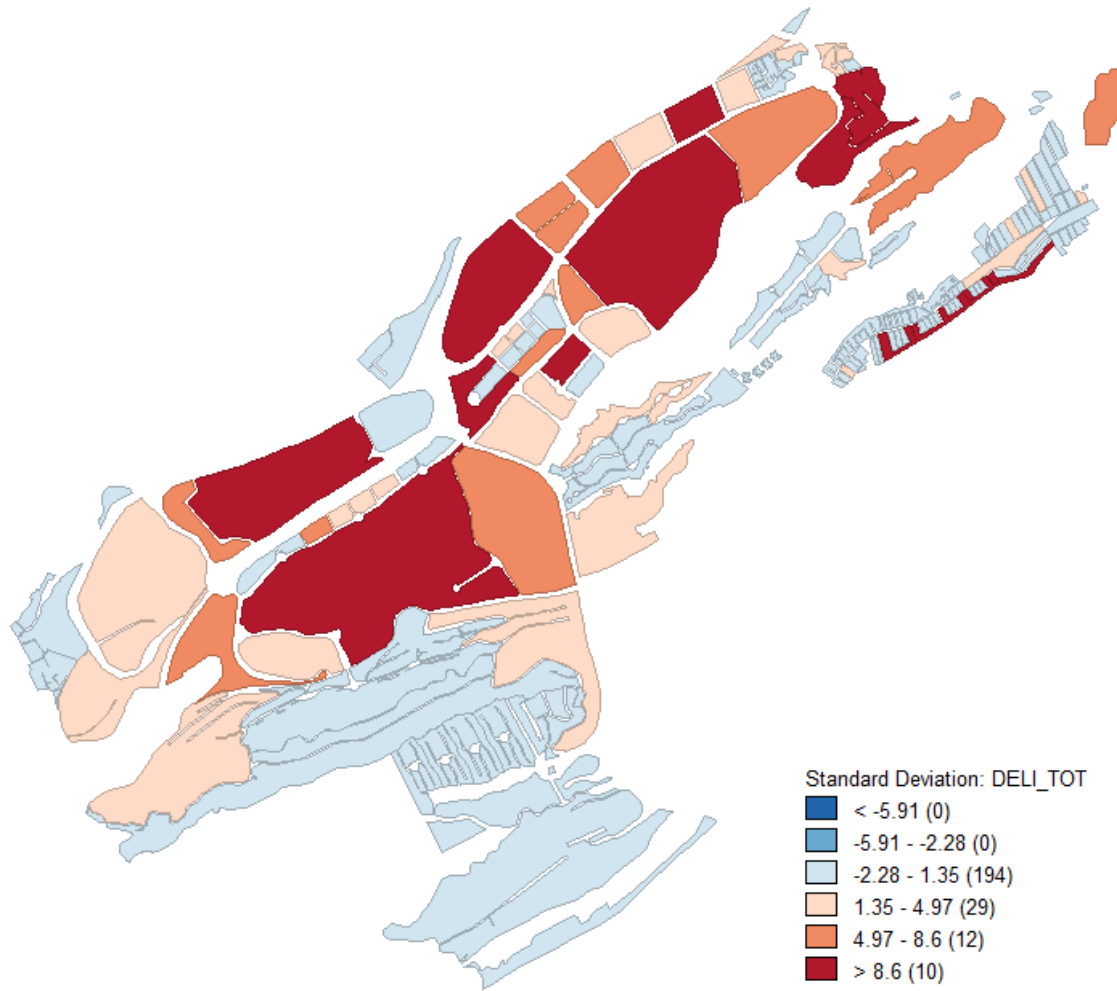
Delito	Conteo de delitos (2013-2015)	%	
Robo de vehículo automotor C/V y S/V	119	43.1%	}
Robo a transeúnte en vía pública C/V y S/V	84	30.6%	
Robo a negocio C/V	23	8.3%	
Robo a repartidor C/V y S/V	19	6.9%	}
Homicidio doloso	12	4.2%	
Robo a casa habitación C/V	8	2.8%	
Lesiones dolosas por disparo de arma de fuego	4	1.4%	
Robo a cuentahabiente saliendo de cajero/suc. bancaria C/V	4	1.4%	
Robo a pasajero a bordo de microbús C/V y S/V	4	1.4%	
Total	276	100.0%	

Zona con delincuencia altamente especializada

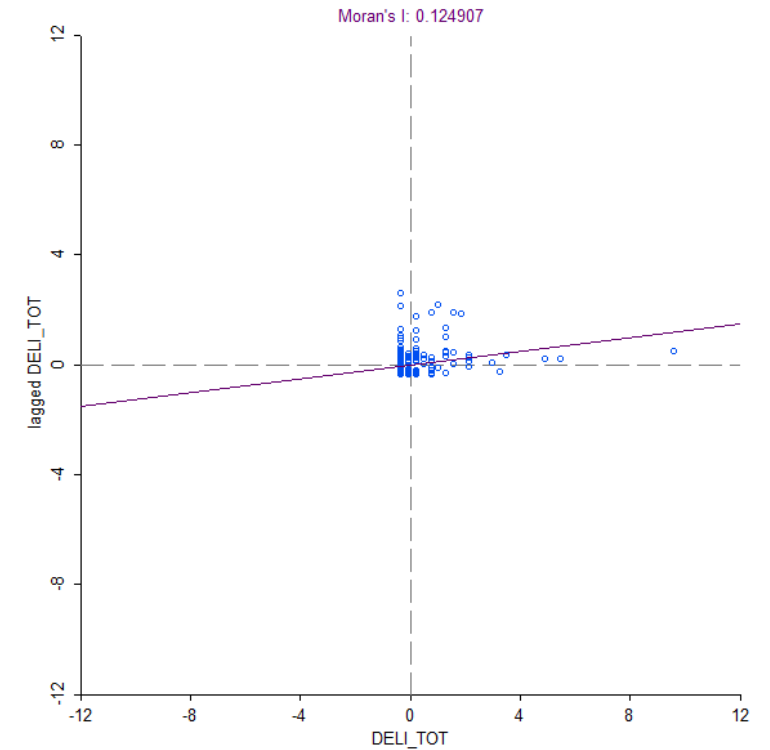
Delincuentes racionales

¿Hay manzanas tipo *hotspot*?

- El delito no parece ser espacialmente aleatorio



Moran's I (SantaFe500ms): DELI_TOT



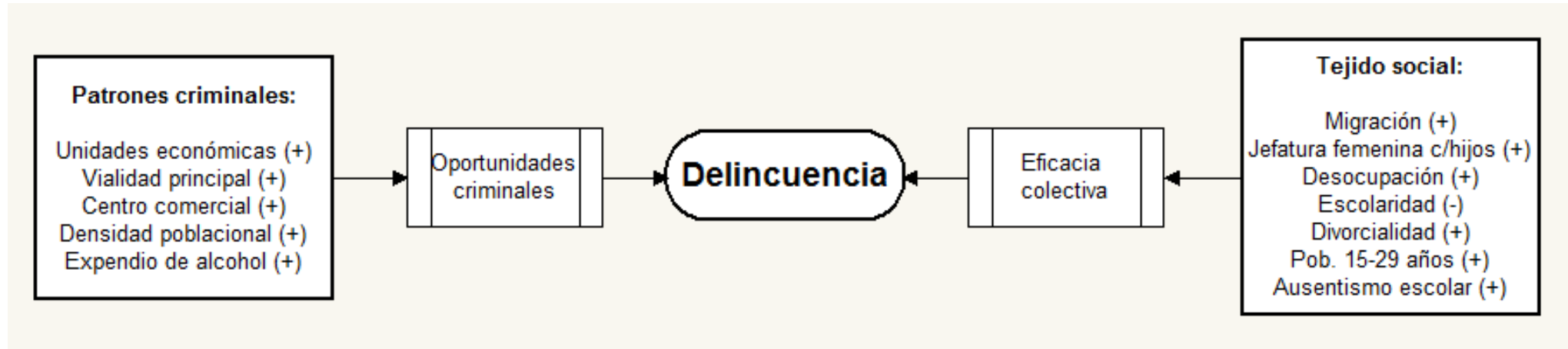
I de Morán = 0.125 ($p = 0.051$)

M = 1.34

s = 3.62

¿Qué explica la incidencia delictiva en Santa Fe?

- ¿Ineficacia colectiva u oportunidades criminales?



- En donde:
 - VD: Incidencia delictiva (conteo de delitos)
 - Unidad de análisis: manzana urbana (n = 245)
 - Técnicas de análisis: regresión a-espacial y geográfica ponderada
 - Dada la espacialidad del fenómeno y la “realidad” de la localización relativa de las manzanas y los efectos hipotéticos de contagio (o *spillovers*) tanto de las oportunidades criminales como de la eficacia colectiva

Resultados del modelo a-espacial: IRR

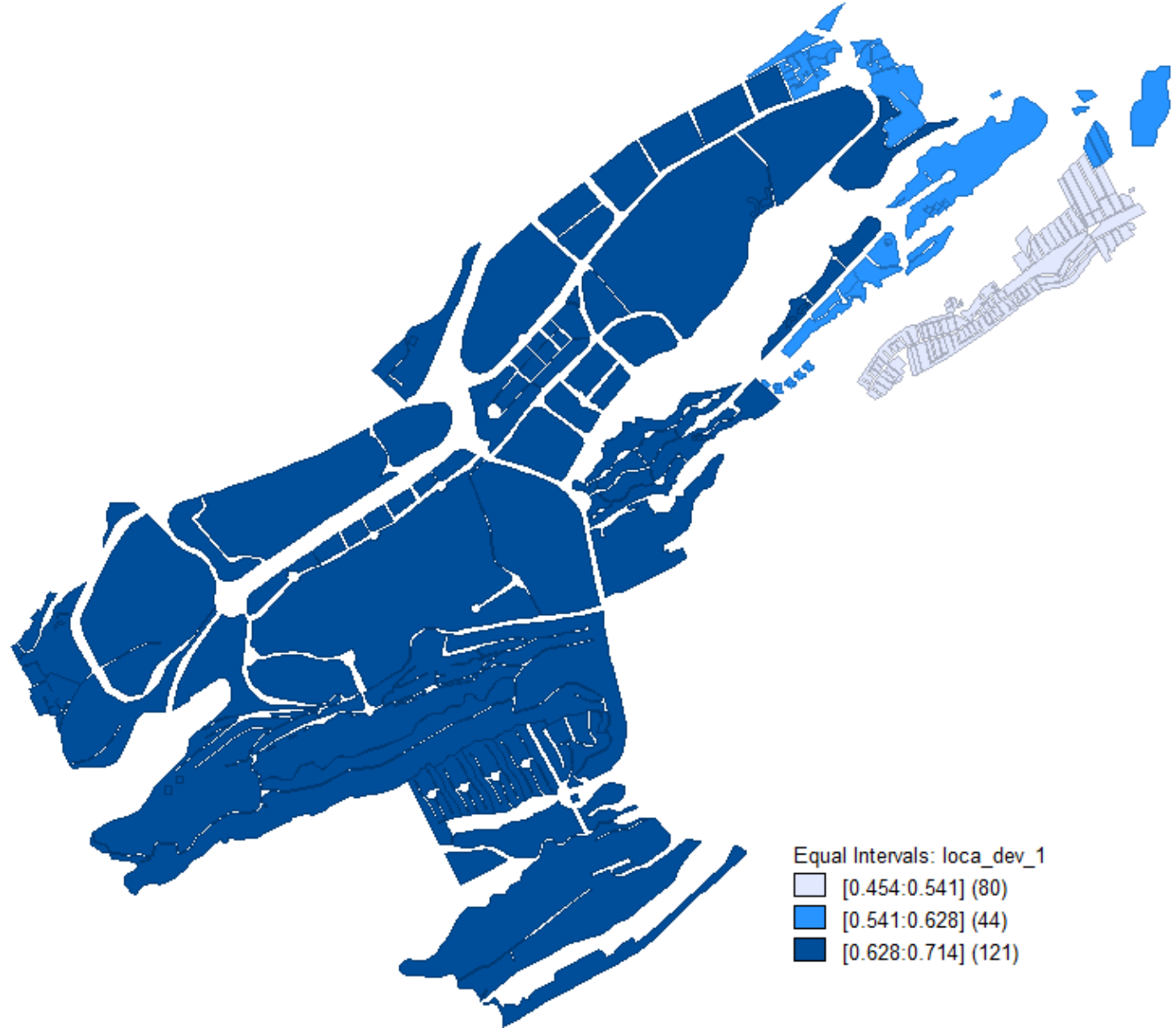
	Oportunidades criminales (OC)	Eficacia colectiva (EC)	OC + EC
Unidades económicas s/alcohol	1.003***	-	1.002***
Unidades económicas c/alcohol	1.307**	-	1.350**
Vialidad (0,1)	3.014**	-	2.508*
Centro comercial (0,1)	1.020	-	0.992
Densidad poblacional (habs./hect.)	0.997***	-	0.998***
Población migrante reciente (%)	-	1.082***	1.046**
Hogares con jefatura femenina (%)	-	1.004	1.013
Población desocupada (%)	-	0.953***	0.970
Promedio de escolaridad (años)	-	0.910	0.967
Población divorciada (%)	-	0.977	0.974
Población 15 a 29 años (%)	-	1.010	1.005
Ausentismo escolar (%)	-	0.981***	0.996
<i>Lag espacial</i>	1.004	1.046	0.994
<i>Intercepto</i>	1.400	5.449***	1.687
<i>Intercepto (inflata)</i>	-0.374	0.564***	-0.315
Chi-cuadrado de Wald =	241.66***	27.97***	377.36***
Non-zero n =	79 (32.2%)	79 (32.2%)	79 (32.2%)
n =	245	245	245

Resultados del modelo GWR: IRR

	OC + EC
Unidades económicas s/alcohol	1.003
Unidades económicas c/alcohol	1.013
Vialidad (0,1)	4.568***
Centro comercial (0,1)	1.841**
Densidad poblacional (habs./hect.)	0.997***
Población migrante reciente (%)	1.028**
Hogares con jefatura femenina (%)	1.013*
Población desocupada (%)	0.979
Promedio de escolaridad (años)	0.956**
Población divorciada (%)	0.978
Población 15 a 29 años (%)	1.016**
Ausentismo escolar (%)	0.999
<i>Intercepto</i>	0.722*
AICc =	439.89
Deviance explained (%)	0.655
Bandwidth	66 manzanas

La capacidad del modelo no es nada baja

- Nótese que:
 - La capacidad explicativa del modelo no es nada baja en ninguna manzana
 - Que hay una geografía de las correlaciones o geografía del ajuste de los datos al modelo (heterogeneidad de efectos geográficos)



Para los tomadores de decisión

- Factores en orden de importancia:

Importancia	Correlativo	<i>Odds ratio</i>	Proclividad	Tipo de correlativo
1	Vialidad	4.568	356.8%	Oport. criminal
2	Centro comercial	1.841	84.1%	Oport. criminal
3	Escolaridad	0.956	-4.4%	Eficacia colectiva
4	Pob. migrante reciente	1.028	2.8%	Eficacia colectiva
5	Pob. 15 a 29 años	1.016	1.6%	Eficacia colectiva
6	Hogares con jefa femenina	1.013	1.3%	Eficacia colectiva
7	Densidad	0.997	0.3%	Oport. criminal

Además: ¿es predecible la incidencia delictiva?

- Si: en ciertos radios y dentro de ciertas ventanas de tiempo...

	0 to 30 days	31 to 60 days	61 to 90 days	More than 90 days
Same location	1.48	1.37	2.95	0.86
1 to 100 meters	0.89	0.86	1.53	0.99
101 to 200 meters	0.91	0.59	0.74	1.04
201 to 300 meters	1.28	1.03	1.05	0.98
301 to 400 meters	1.07	0.75	0.75	1.02
401 to 500 meters	1.00	1.19	1.15	0.98
More than 500 meters	1.00	1.01	1.00	1.00

Hasta un **28% más probable** dentro de los **30 días** siguientes en un radio **entre 201 y 300 metros** ($\alpha < 0.035$)

	0 to 30 days	31 to 60 days	61 to 90 days	More than 90 days
Same location	0.518	0.522	0.141	0.951
1 to 100 meters	0.739	0.779	0.008	0.820
101 to 200 meters	0.750	1.000	0.974	0.001
201 to 300 meters	0.035	0.451	0.389	0.938
301 to 400 meters	0.305	0.989	0.978	0.015
401 to 500 meters	0.522	0.069	0.136	0.963
More than 500 meters	0.777	0.064	0.534	0.691

Implicaciones de política (1)

- El delito en Santa Fe:
 - Es más un **problema de oportunidades criminales** que de eficacia colectiva de su población residente
 - Zona de alto retorno económico del delito: robo de vehículos C/V y S/V
 - Tiene un nivel de incidencia delictiva equiparable a otras zonas de la CDMX que se consideran como prioritarias para la implementación de políticas de prevención social de la violencia y la delincuencia.
 - Hay *hotspots* del delito detectables
 - Los delitos dejan un “eco” temporal y con un patrón geográfico observable
 - Es parcialmente predecible por algunos factores y además hay “espacios/momentos” de convergencia “espacio-temporal” del delito
 - El policiamiento de esos espacios/momentos puede tener un efecto disuasivo

Implicaciones de política (2)

- ¿Qué hacer?
 - Reducir las oportunidades criminales por medio de la disuasión
 - Aumentar y/o mejorar la vigilancia (ej. en vialidades y CCs)
 - Controlar flujos en accesos y salidas (ej. en estacionamientos y espacios públicos)
 - Mandar señales de “está siendo observado”
 - Interrumpir la convergencia espacio/temporal y la victimización repetida cíclica
 - Pensar primero en prevención situacional > prevención social
 - En síntesis, en esta zona:
 - **Lo más eficaz parecería ser un mejor policiamiento en vialidades principales y centros comerciales (mejorar Vigilancia)**
 - Luego se pueden realizar acciones de ayuda a población joven y/en hogares con jefatura femenina con menores de edad; acciones de cohesión social y comunicación con las autoridades, por ejemplo, priorizando las manzanas urbanas con mayores proporciones de población migrante reciente.
 - Hace sentido (analítico) que no sea considerada como una zona prioritaria para acciones de prevención social de la violencia y la delincuencia

Muchas gracias

¿Preguntas?

¿Sugerencias para mejorar este estudio?

Contacto:

carlos.vilalta@cide.edu

www.geocrimen.cide.edu